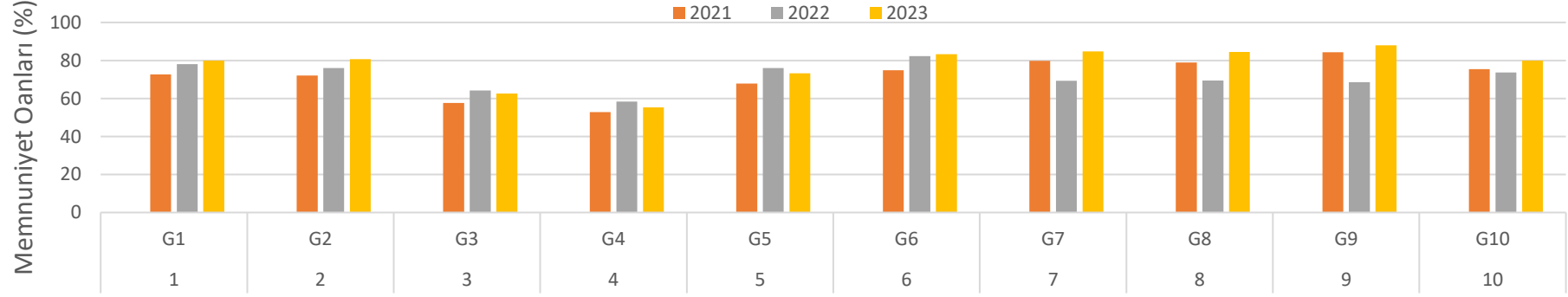
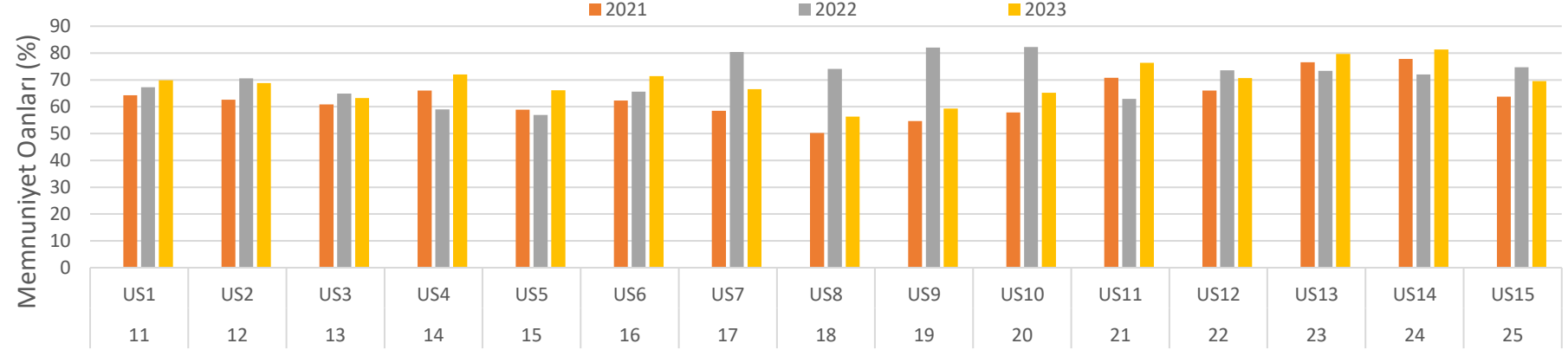


Akademik Personel Memnuniyet Anketleri Yıllara Göre Dağılımı (GENEL)



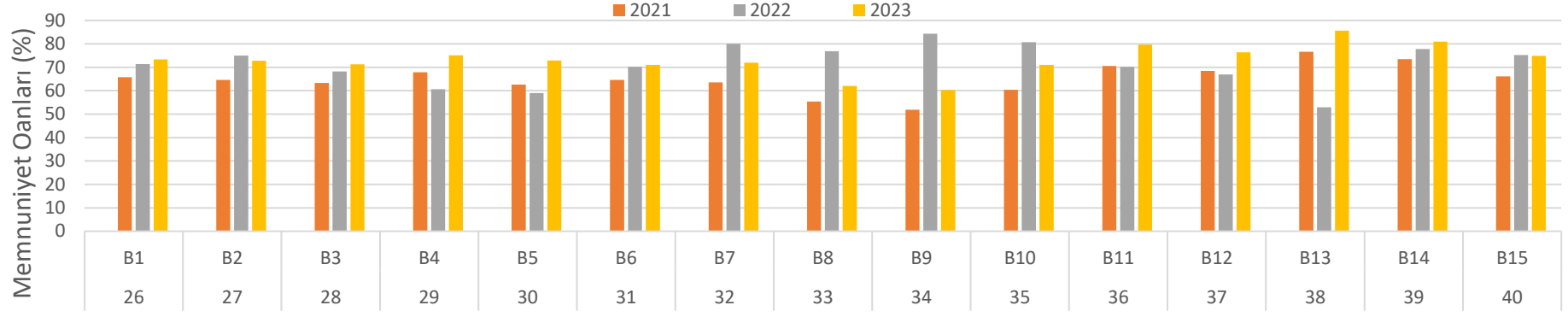
Akademik Personel Memnuniyet Anketi Genel Kategorisindeki Sorular

Akademik Personel Memnuniyet Anketleri Yıllara Göre Dağılımı (ÜST YÖNETİM)



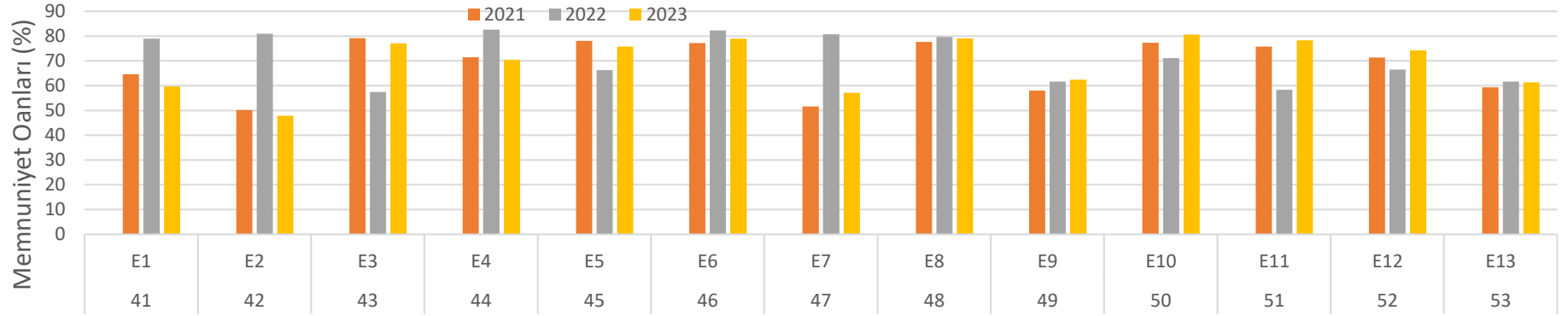
Akademik Personel Memnuniyet Anketi Üst Yönetim Kategorisindeki Sorular

Akademik Personel Memnuniyet Anketleri Yıllara Göre Dağılımı (BİRİM)



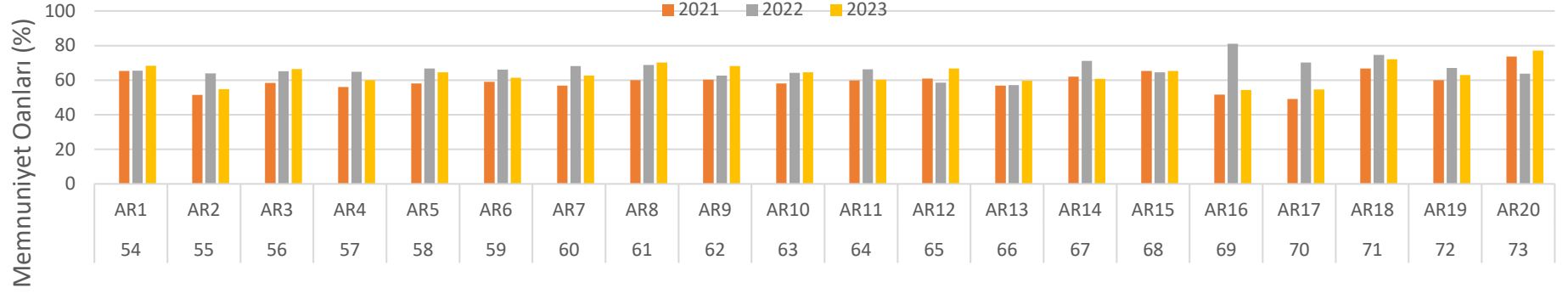
Akademik Personel Memnuniyet Anketi Birim Kategorisindeki Sorular

Akademik Personel Memnuniyet Anketleri Yıllara Göre Dağılımı (EĞİTİM)



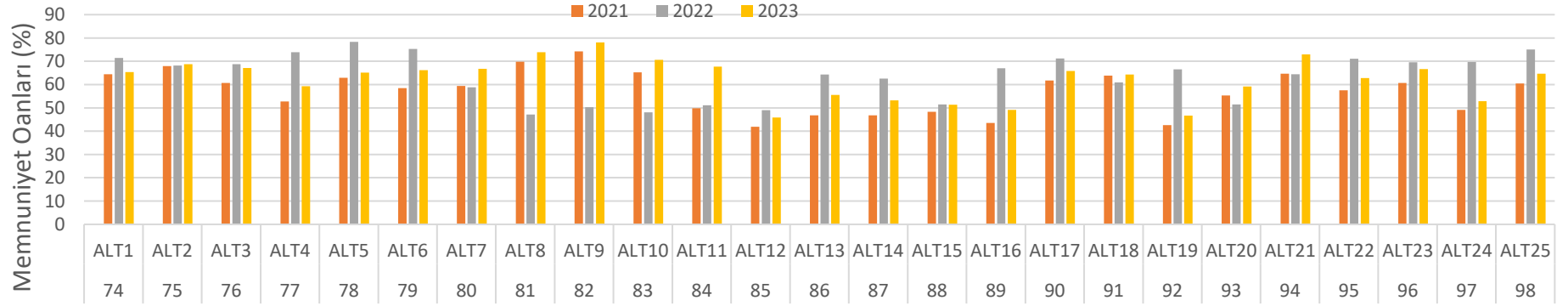
Akademik Personel Memnuniyet Anketi Eğitim Kategorisindeki Sorular

Akademik Personel Memnuniyet Anketleri Yıllara Göre Dağılımı (ARAŞTIRMA)

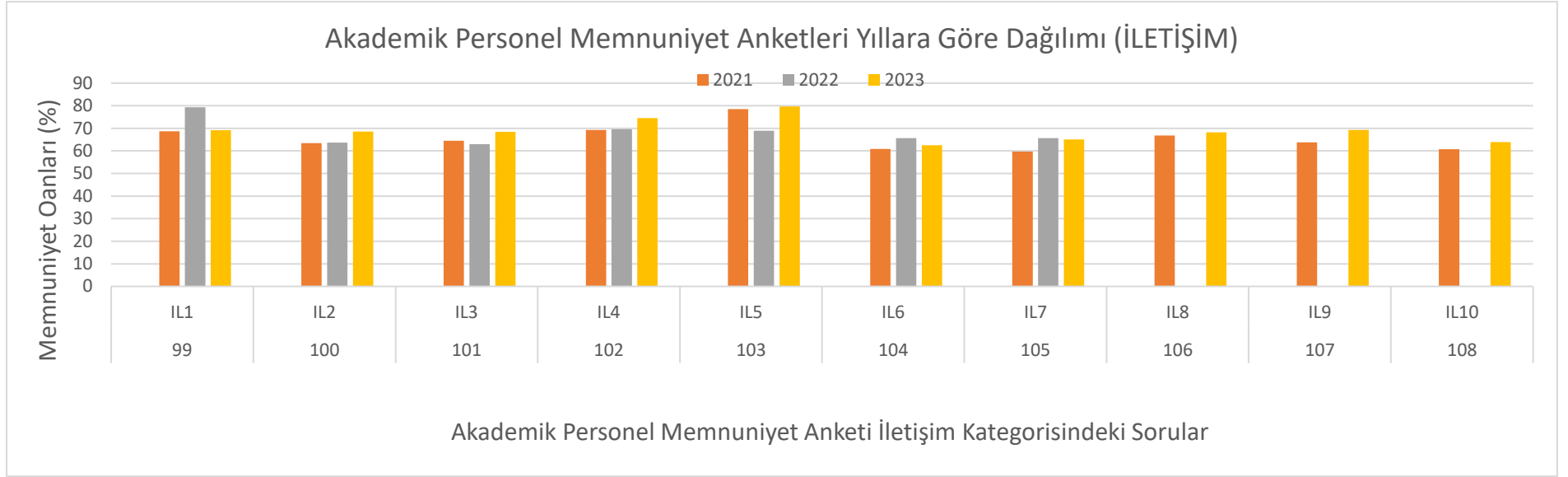


Akademik Personel Memnuniyet Anketi Araştırma Kategorisindeki Sorular

Akademik Personel Memnuniyet Anketleri Yıllara Göre Dağılımı (ALT YAPI)



Akademik Personel Memnuniyet Anketi Alt Yapı Kategorisindeki Sorular



Akademik Personel Memnuniyet Anketleri; Genel, Üst Yönetim, Birim, Eğitim, Araştırma, Alt Yapı, İletişim kategorileri olmak üzere 7 kategoriden oluşmakta ve toplam 108 soru içermektedir. 2021, 2022 ve 2023 yıllarında aynı sorular kullanılmıştır.

Sıra No:	Kod	Maddeler	2021 Birim Ortalama	2022 Birim Ortalama	2023 Birim Ortalama
1	G1	Üniversitemizin misyon, vizyon, ilke ve stratejilerinden	72,63	78,06	80
2	G2	Ege Üniversitesinin kurumsallaşmasından	72,13	76,07	80,65
3	G3	Ege Üniversitesinin amaçları ile personelin gereksinimleri arasında dengenin gözetilmesinden	57,61	64,26	62,58
4	G4	Üniversitemizin öğretim üyeliğine yükseltme ve atanma kriterlerinden	52,84	58,31	55,33
5	G5	Üniversitenin herhangi bir birimiyle rahatlıkla iletişim kurulabilmesinden	67,87	76,07	73,23
6	G6	Üniversitemizin uluslararasılaşma çabalarından	74,89	82,3	83,23
7	G7	Ege Üniversitesi Akademik Personeli Olmaktan	79,79	69,33	84,75
8	G8	Biriminiz (Fakülte / Enstitü / Yüksekokul / Meslek Yüksekokulu) Akademik Personeli Olmaktan	78,94	69,47	84,52

9	G9	Bölümünüz Akademik Personeli Olmaktan	84,36	68,52	87,9
10	G10	Ege Üniversitesi Personeli Olarak İş Doyumum	75,38	73,67	80
ÜST YÖNETİM			2021	2022	2023
			Birim	Birim	Birim
			Ortalama	Ortalama	Ortalama
11	US1	Yönetimin aldığı kararlara, uzmanlık alanlarına göre akademisyenlerin görüşlerinin yansımından	64,3	67,24	69,82
12	US2	Üst ve alt kademeler arasında sorunların tartışılması ve geribildirim süreçlerinin işletilmesinden	62,64	70,55	68,77
13	US3	Fikir ve düşüncelerin özgürce açıklanmasından	60,85	64,91	63,28
14	US4	Yönetimin sorun çözme yaklaşımından	66,02	59	72
15	US5	Fırsatların herkes için eşit olmasından	58,91	56,95	66,13
16	US6	Alınan kararlarının şeffaf ve hesap verilebilir olmasından	62,27	65,61	71,38
17	US7	Akademisyenlerin yönetsel görevlere seçilme/atama esas ve uygulamalarından	58,44	80,34	66,55
18	US8	Akademik yükseltme ve atanma uygulamalarından	50,21	74,04	56,27
19	US9	İdari ve destek personelinin sayısından	54,68	82,03	59,34
20	US10	İdari ve destek personelinin kalitesinden	57,89	82,3	65,16
21	US11	Yönetiminin performans düzeyinden	70,77	62,93	76,39
22	US12	Yönetiminin adil ve hakkaniyetli davranma düzeyinden	66,07	73,56	70,67
23	US13	Yönetiminin ulaşılabilirliğinden	76,56	73,33	79,67
24	US14	Değişimi ve yenileşmeyi destekleme çabasından	77,85	72	81,31
25	US15	Döner sermaye gelirlerinin gereksinimler doğrultusunda etkili kullanılmasından	63,79	74,67	69,57
BİRİM			2021	2022	2023
			Birim	Birim	Birim
			Ortalama	Ortalama	Ortalama
26	B1	Yönetimin aldığı kararlara, uzmanlık alanlarına göre akademisyenlerin görüşlerinin yansımından	65,74	71,43	73,33
27	B2	Üst ve alt kademeler arasında sorunların tartışılması ve geribildirim süreçlerinin işletilmesinden	64,62	75	72,76
28	B3	Fikir ve düşüncelerin özgürce açıklanmasından	63,37	68,21	71,29
29	B4	Yönetimin sorun çözme yaklaşımından	67,83	60,67	75,08
30	B5	Fırsatların herkes için eşit olmasından	62,58	59,02	72,9
31	B6	Alınan kararlarının şeffaf ve hesap verilebilir olmasından	64,57	70,16	70,97

32	B7	Akademisyenlerin yönetsel görevlere seçilme/atama esas ve uygulamalarından	63,52	80	72
33	B8	Akademik yükseltilme ve atanma uygulamalarından	55,37	76,84	62,03
34	B9	İdari ve destek personelinin sayısından	51,83	84,33	60,33
35	B10	Yönetiminin performans düzeyinden	60,43	80,69	70,97
36	B11	Yönetiminin performans düzeyinden	70,55	70,26	79,67
37	B12	Yönetiminin adil ve hakkaniyetli davranma düzeyinden	68,44	66,89	76,39
38	B13	Yönetiminin ulaşılabilirliğinden	76,6	52,88	85,57
39	B14	Değişimi ve yenileşmeyi destekleme çabasından	73,48	77,74	80,97
40	B15	Döner sermaye gelirlerinin gereksinimler doğrultusunda etkili kullanılmasından	66,07	75,25	74,88

EĞİTİM

			2021	2022	2023
			Birim	Birim	Birim
Kod	Maddeler		Ortalama	Ortalama	Ortalama
41	E1	Lisans/önlisans program(lar)ımızdaki öğrenci niteliğinden	64,68	79,02	59,68
42	E2	Lisans/önlisans program(lar)ımızdaki öğrenci sayısından	50,22	81	47,87
43	E3	Lisans/önlisans program(lar)ımızdaki derslerin niteliğinden	79,15	57,42	77,1
44	E4	Yüksek lisans ve doktora program(lar)ımızdaki öğrenci niteliğinden	71,43	82,62	70,51
45	E5	Yüksek lisans ve doktora program(lar)ımızın tercih edilmesinden	78,04	66,33	75,81
46	E6	Yüksek lisans ve doktora program(lar)ımızın niteliğinden	77,17	82,26	78,98
47	E7	Bölüm / Anabilim Dalımızdaki akademik kadro sayısından	51,58	80,68	57,1
48	E8	Bölüm / Anabilim dalımızdaki öğretim elemanlarının öğretim becerilerinden	77,66	79,67	79,03
49	E9	Akademik personele sağlanan mesleki gelişim olanaklarından	58,04	61,69	62,37
50	E10	Öğretim elemanı-öğrenci iletişim ve etkileşiminden	77,26	71,15	80,65
51	E11	Danışmanlık süreçlerinin etkililiğinden	75,74	58,39	78,31
52	E12	Öğretim elemanları arasındaki iletişim ve işbirliğinden	71,37	66,55	74,19
53	E13	Öğretim etkinliklerine ayrılan zamanın / ders yükünün uygunluğundan	59,35	61,61	61,29

ARAŞTIRMA

			2021	2022	2023
			Birim	Birim	Birim
Kod	Maddeler		Ortalama	Ortalama	Ortalama
54	AR1	Üniversitemizdeki disiplinler arası çalışmalardan	65,27	65,48	68,28

55	AR2	Araştırma ve yayın yapmaya ayrılan zamandan	51,4	63,91	54,84
56	AR3	Üniversitemizde desteklenecek öncelikli araştırma alanlarının belirlenmiş olmasından	58,46	65,12	66,43
57	AR4	Üniversitemizde araştırma ve yayın yapmayı teşvik edici mekanizmalardan	56,09	64,8	60
58	AR5	Araştırma için kitap alımı, dergi abonelikleri ve internet veri tabanlarının yeterliğinden	58,09	66,79	64,59
59	AR6	Araştırma laboratuvarlarının yeterliğinden	58,98	66,15	61,4
60	AR7	Araştırma laboratuvar personelinin yeterliliğinden	56,84	68,08	62,7
61	AR8	Üniversite dışı araştırma fonlarının tanıtımından	60	68,75	70,22
62	AR9	Araştırma için üniversite dışından ulusal destek sağlama olanaklarından	60,26	62,64	68,16
63	AR10	Araştırma için üniversite dışından uluslararası destek sağlama olanaklarından	58,11	64,14	64,49
64	AR11	İç kaynaklı projelerin uygulanmasındaki kolaylıklardan/desteklerden	59,76	66,21	60,36
65	AR12	Dış kaynaklı projelerin uygulanmasındaki kolaylıklardan/desteklerden	60,85	58,62	66,81
66	AR13	Araştırma ekiplerinin oluşturulması, destek insangücü, teknisyen, sekreteryaya vb,) sağlanmasındaki kolaylıklardan/desteklerden	56,8	57,2	59,62
67	AR14	Bilimsel Araştırma Projeleri (BAP) fonunun yeterliğinden	62,09	71,11	60,74
68	AR15	BAP değerlendirme ölçütlerinden	65,3	64,5	65,28
69	AR16	Yurt içi ve yurt dışı görevlendirme (bilimsel etkinliklere katılımı teşvik etme, izin verme ve maddi destek sağlama) esaslarından	51,69	81	54,29
70	AR17	Yurtdışı yayın desteği ve ödemelerinden	49,19	70,17	54,69
71	AR18	TTO çalışmalarından	66,81	74,55	72,12
72	AR19	Uygulama ve Araştırma Merkezlerinin altyapı ve personelinden	60	67,02	63
73	AR20	Bölüm / Anabilim dalımızdaki öğretim elemanlarının araştırma yeterliklerinden	73,7	63,73	77,05

ALT YAPI

			2021	2022	2023
	Kod	Maddeler	Birim Ortalama	Birim Ortalama	Birim Ortalama
74	ALT1	Sağlık hizmetlerinden	64,4	71,48	65,36
75	ALT2	Spor tesislerinden	67,95	68,2	68,75
76	ALT3	Kültür ve sanat hizmetlerinden	60,66	68,71	67,12
77	ALT4	Sosyal tesislerden	52,81	73,87	59,33
78	ALT5	Güvenlik hizmetlerinden	62,95	78,36	65,08
79	ALT6	Bilgi-işlem hizmetlerinden	58,51	75,33	66,23

80	ALT7	İnternet hizmetlerinde n	59,37	58,86	66,77
81	ALT8	Üniversitemiz web sitesinden	69,79	47,1	73,87
82	ALT9	Kurum içi haberleşme araçlarından (e-posta, duyurular vb,)	74,26	50,33	78,06
83	ALT10	Kütüphane ve dokümantasyon hizmetlerinden	65,26	48,06	70,67
84	ALT11	Hukuk destek hizmetlerinden	49,8	51,15	67,74
85	ALT12	Ofis / büro / odaların fiziksel koşulları ve donanımından	41,91	49	45,9
86	ALT13	Yapım-onarım hizmetlerinden	46,81	64,33	55,59
87	ALT14	Dersliklerin sayısından	46,74	62,62	53,23
88	ALT15	Dersliklerin fiziksel koşulları ve donanımından	48,3	51,48	51,33
89	ALT16	Malzeme / ekipman ihtiyacının karşılanma düzeyinden	43,48	67,04	49,18
90	ALT17	Kongre, toplantı salonları, kültür merkezi ve benzeri mekanların sayısından	61,72	71,15	65,81
91	ALT18	Kongre, toplantı salonları, kültür merkezi ve benzeri mekanların fiziksel koşulları ve donanımından	63,87	60,98	64,26
92	ALT19	Yemekhane, kafeterya ve kantin hizmetlerinden	42,61	66,56	46,67
93	ALT20	Konukevi hizmetlerinden	55,28	51,48	59,23
94	ALT21	Çevre temizlik hizmetlerinden	64,63	64,48	72,9
95	ALT22	Otopark alan(lar)ından	57,58	71,11	62,76
96	ALT23	Kampüsün fiziksel alt yapısından	60,66	69,62	66,67
97	ALT24	Kampüs içi binaların fiziksel olanaklarından	49,13	69,63	52,9
98	ALT25	Kampüs içi ulaşımdan	60,49	75	64,62

İLETİŞİM

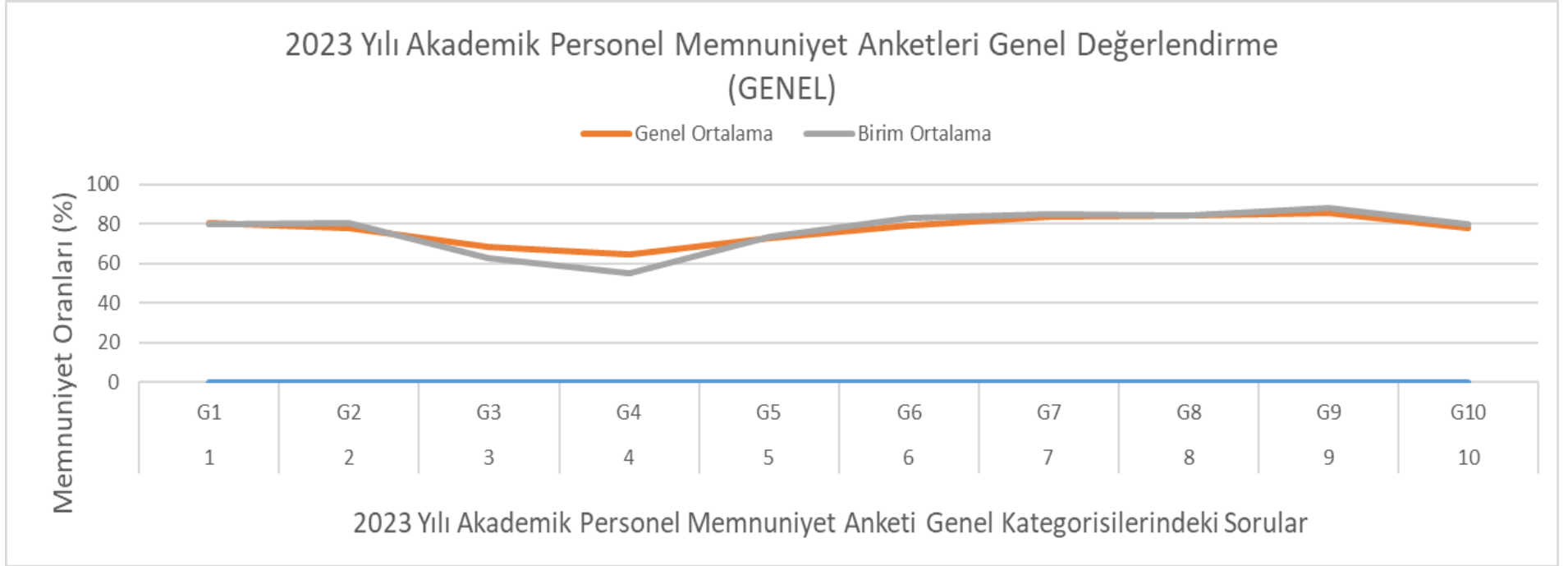
			2021	2022	2023
	Kod	Maddeler	Birim Ortalama	Birim Ortalama	Birim Ortalama
99	IL1	Diğer üniversitelerle ilişki ve işbirliklerinden	68,64	79,34	69,17
100	IL2	Sivil toplum kuruluşlarıyla ilişki ve işbirliklerinden	63,38	63,61	68,57
101	IL3	Üniversite – toplum ilişkisinden	64,5	62,92	68,4
102	IL4	Üniversite – sanayi ilişki ve işbirliklerinden	69,31	69,66	74,5
103	IL5	Ege Üniversitesinin Türkiye’deki diğer üniversitelere göre tanınırlığından	78,49	68,97	79,67
104	IL6	Ege Üniversitesinin Dünya’daki diğer üniversitelere göre tanınırlığından	60,89	65,71	62,46
105	IL7	Üniversitemizden emekli olan personel ile ilişkilerden	59,71	65,71	65,12
106	IL8	Mezunlarla ilişkilerden	66,82	0	68,21

107	IL9	Üniversitemizde oluşan kültür ve değerlerden	63,82	0	69,33
108	IL10	Üniversitemiz çalışanları arasında birlik, beraberlik ve dayanışmayı artırmak için düzenlenen faaliyetlerden	60,71	0	63,86

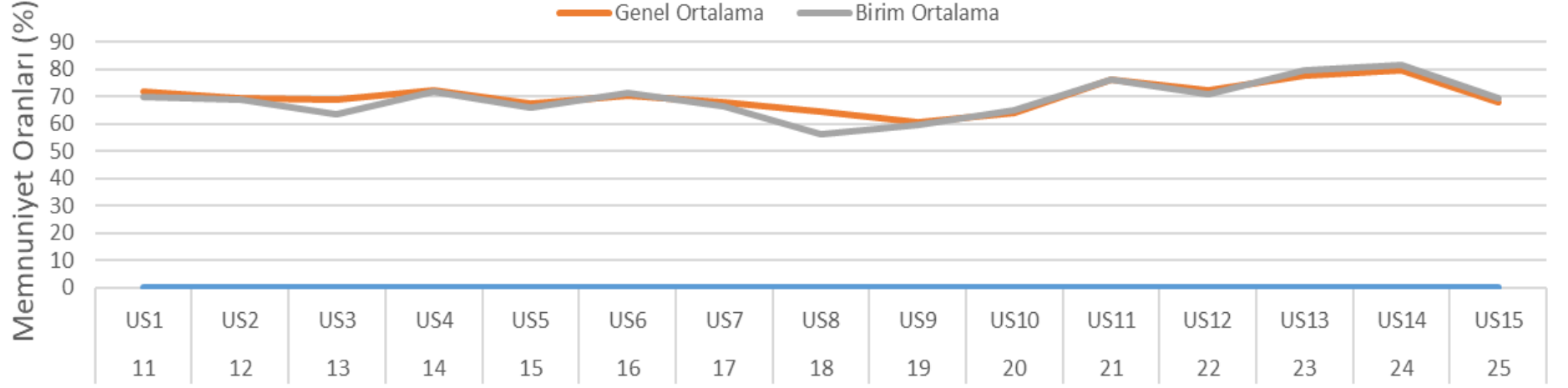
Akademik Personel Memnuniyet Anketleri 2021, 2022 ve 2023 yıllarına ait verileri karşılaştırdığımızda son yıl memnuniyette artış görülen maddeler sarı ile boyanarak gösterilmiştir.

Anket sorularına bakıldığında geçen yıllara göre Genel kategorisinde 10 sorudan 7'sinde artış, Üst Yönetim kategorisinde 15 sorudan 7'sinde artış, Birim kategorisinde 15 sorudan 9' unda artış, Eğitim kategorisinde 13 sorudan 6' sında artış, Araştırma kategorisinde 20 sorudan 9' unda artış, Alt Yapı kategorisinde 25 sorudan 9' unda artış, İletişim kategorisinde 10 sorudan 4' ünde artış görülmektedir.

2023 yılında Ege Üniversitesi genel ortalamasına göre Edebiyat Fakültesi birim ortalamalarını kategoriler düzeyinde durumunu gösteren grafikler aşağıda yer almaktadır:

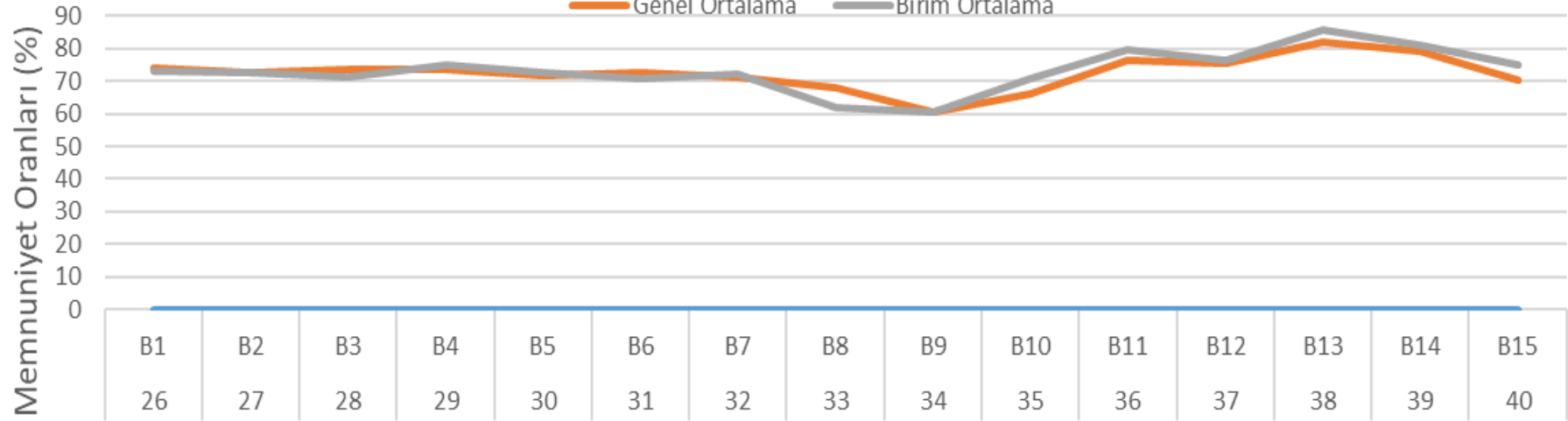


2023 Yılı Akademik Personel Memnuniyet Anketleri Genel Değerlendirme (ÜST YÖNETİM)



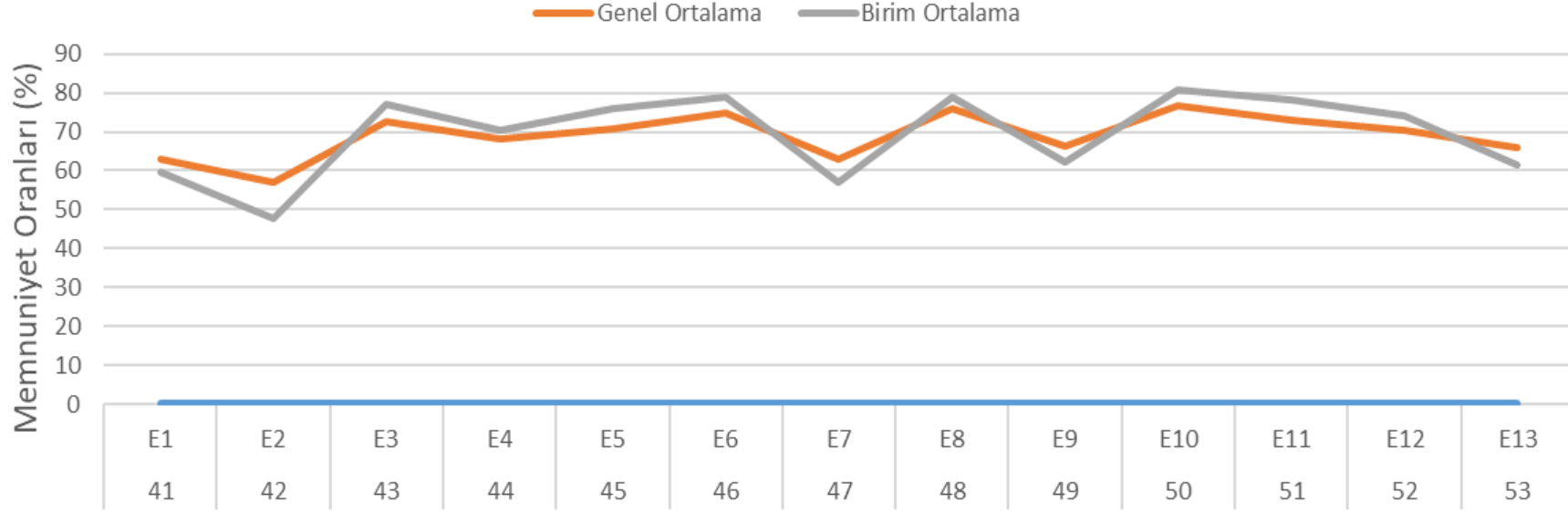
2023 Yılı Akademik Personel Memnuniyet Anketi Üst Yönetim Kategorisindeki Sorular

2023 Yılı Akademik Personel Memnuniyet Anketleri Genel Deęerlendirme (BİRİM)



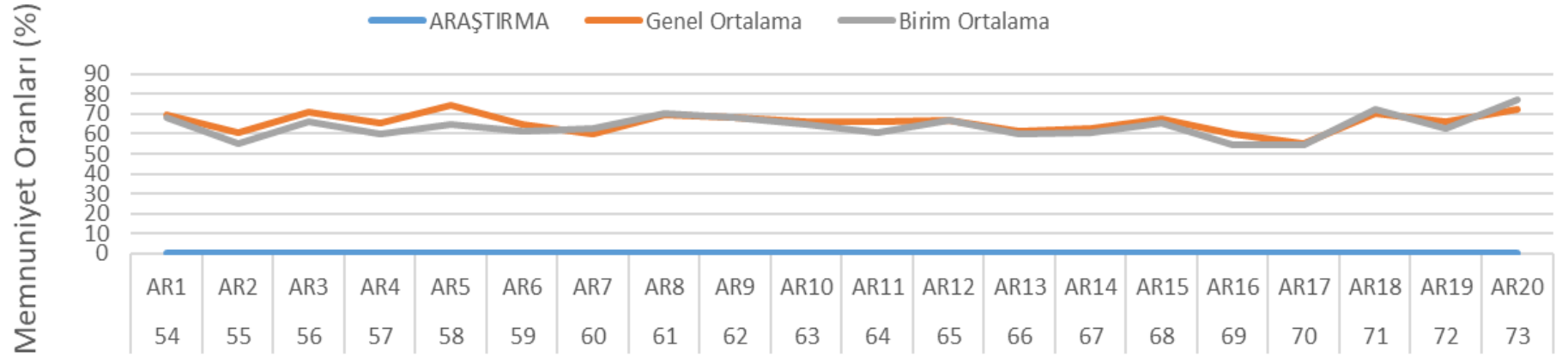
2023 Yılı Akademik Personel Memnuniyet Anketi Birim Kategorisindeki Sorular

2023 Yılı Akademik Personel Memnuniyet Anketleri Genel Değerlendirme (EĞİTİM)



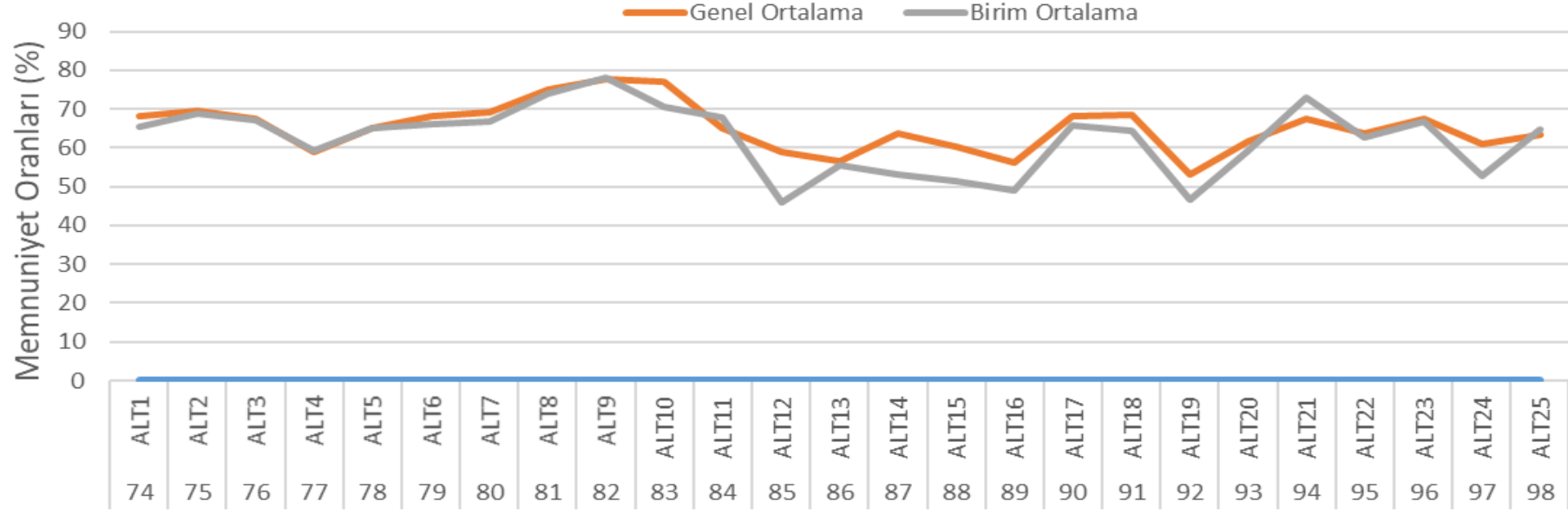
2023 Yılı Akademik Personel Memnuniyet Anketi Eğitim Kategorisindeki Sorular

2023 Yılı Akademik Personel Memnuniyet Anketleri Genel Deęerlendirme (ARAŐTIRMA)



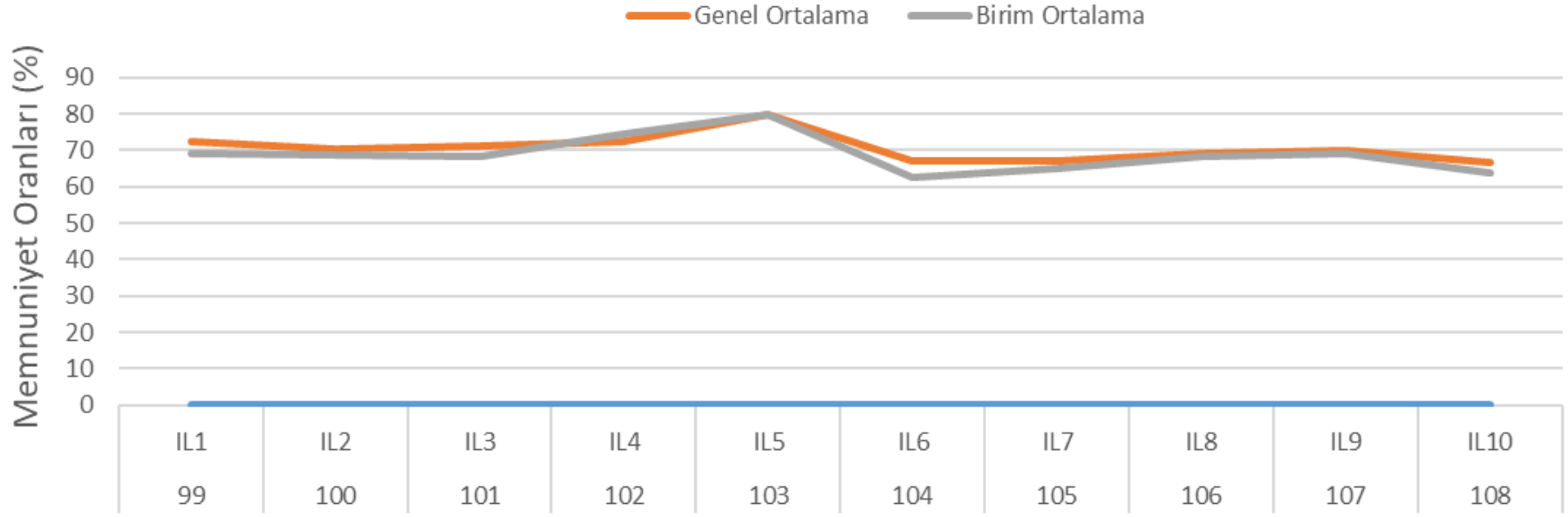
2023 Yılı Akademik Personel Memnuniyet Anketi AraŐtırma Kategorisindeki Sorular

2023 Yılı Akademik Personel Memnuniyet Anketleri Genel Değerlendirme (ALT YAPI)



2023 Yılı Akademik Personel Memnuniyet Anketi Alt Yapı Kategorisindeki Sorular

2023 Yılı Akademik Personel Memnuniyet Anketleri Genel Değerlendirme (İLETİŞİM)



2023 Yılı Akademik Personel Memnuniyet Anketi İletişim Kategorisindeki Sorular