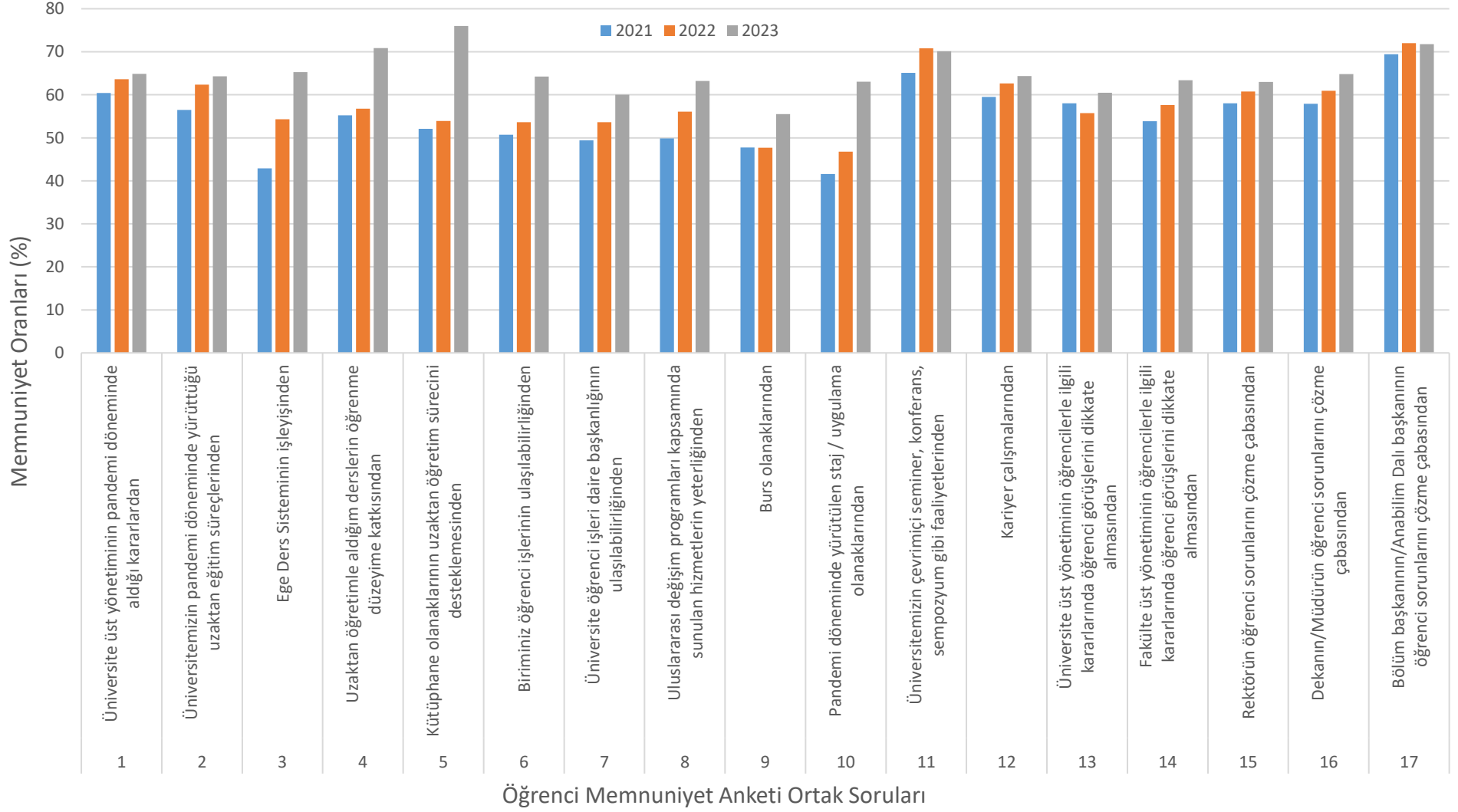


Öğrenci Memnuniyet Anketleri Yıllara Göre Dağılımı



Öğrenci Memnuniyet Anketleri, 2021 ve 2022 yıllarında sorular aynı olmakla beraber 17 sorudan oluşmaktadır. Bu yıllarda yaşanan pandemi sebebiyle sorular oldukça kısıtlıydı. 2023 yılında ise normalleşme ile 17 soruya benzer soruların da içinde olduğu 40 sorudan oluşan bir anket hazırlanmıştır. Üç yıla ait verileri karşılaştırabilmemiz için 2021 ve 2022 yıllarında kullanılan 17 soru ve 2023 yılında 40 soru içinden geçmiş yıllarda benzerlik gösteren 17 soru tercih edilmiştir.

Edebiyat Fakültesi birim sonuçlarına baktığımızda yıllara göre giderek artan ivme görülmektedir. Ancak 11. Ve 17. Sorularda 2023 yılında 2022 yılına göre az bir miktarda azalma görülmektedir.

Soru No	2023 Yılında Diğer Yıllara Göre Düşük Çıkan Anket Soruları	2021	2022	2023
11	Üniversitemizin çevrimiçi seminer, konferans, sempozyum gibi faaliyetlerinden	65,11	70,78	70,1
17	Bölüm başkanının/Anabilim Dalı başkanının öğrenci sorunlarını çözme çabasından	69,41	72,03	71,76

2023 yılına ait anketin Edebiyat Fakültesinin birim sonuçları ile Ege Üniversitesi genel sonuçları ile karşılaştığımızda ise Fakültemizin sonuçlarının genel ortalamaya göre düşük kaldığını görmekteyiz. Bu durumun anketi dolduran öğrenci sayımızın az olması (örneklem/kitle oranının gerçeği yansıtmaması) ve olduranların da genellikle memnuniyet oranı düşük öğrenciler olduğundan kaynaklandığını düşünmekteyiz.

